

EM Brno GmbH.

TRAKTIONSGLEICHSTROMMOTOREN DER 3M-REIHE



TRAKTIONSGLEICHSTROMMOTOREN DER 3M-REIHE

VERWENDUNG:

Traktionsmotoren der Reihe 3M werden für Hauptantriebe der kleinen Strassen- und Eisenbahnfahrzeuge, Gabelstapler, Plattwagen gebraucht und weiter auch für Hilfsantriebe der Servomechanismen, Hydroaggregate, Ventilatoren, Kompressoren usw.

Die Motoren werden aus Umformern gespeist, die zu Aku-Batterie oder Gleichstromnetz mit der Spannung 12 – 120V (nach der Motorgrösse) verbunden sind.

ALLGEMEINES:

- Normales Klima, Umgebungstemperatur -20 bis +40 °C, nach Verweisung tropisches feuchtes oder universales Klima.
- Bauform mit Füßen IM 1..., Flansche IM 3... oder Füßen + Flansche IM 2... Ein oder zwei Wellende (zylindrisches, konisches, mit Verzahnung).
- Schutzart geöffnet IP 2. oder geschlossen IP 44 mit der Leistungsreduktion.
- Ventilator auf der Motorwelle IC 01 oder ohne Ventilator IC 00.
- Erregung: Reihenschluss (S) – höher Anlaufsdrehmoment, Parallel (D), Compound (K = S + D) – begrenzte Leerlaufdrehzahl.
- Motoren mit S und K haben 2 (eine Drehrichtung) oder 4 Klemmen (beide Drehrichtungen oder Energierückgewinnung).
- Stromklemmen auf dem Gehäuse oder freie Kabelausleitungen.
- Änderungen der Parameter, Abmessungen und weitere ausführliche Angaben nach Verweisung.

TECHNISCHE DATEN

TYP	TZ	P kW	U V	I _a A	n min ⁻¹	M Nm	m kg	ED	Erregung	IP	IC	IM	Drehung
S56 F	3744.0302	0,4	48	12	5500	0,7	6	S1	S	20	00	spec.	±
	3744.0303	0,15	24	10	1350	1,06	6	S1	S	20	00	spec.	±
3MG 63L	3701.0201	0,2	110	2,5	1500	1,3	10	S1	D	44	00	2001	±
S 63 S	3475.9001	0,61	24	36	2650	2,2	10	S2 60'	K	00	00	9101	±
S63 L		1	24	54,5	2200	4,3	12	S2 60'	K	00	00	9101	±
3MB 80J	3580.0301	1	24	53	1850	5,2	21	S2 60'	K	20	00	spec.	±
3MB 80J2	3580.0303	0,8	48	23,5	850	9	21	S1	K	20	01	3000	-
3MB 100J	3610.0101	7,6	80	117	3000	24,2	41	S3 15%	S	22	01	1001	-
3MB 100J	3610.0102	7,6	80	117	3000	24,2	41	S3 15%	S	22	01	1001	-
3MB 100H	3620.0101	13,1	80	200	2850	43,9	48	S3 15%	S	22	01	1001	-
3MB 100H	3620.0102	13,1	80	200	2850	43,9	48	S3 15%	S	22	01	1001	-
3MB 112 J2	3640.0201	15	80	240	1900	75,4	82	S3 15%	K	22	01	2001	-
3MB 132 S1	3650.0201	8,8	80	135	1700	49,4	103	S2 60'	S	22	01	2101	±
3MB 132 S2	3660.0201	16	80	245	2200	69,5	110	S2 60'	S	22	01	2101	±
3MB 132 S2B	3660.0203	16	80	245	2200	69,5	110	S2 60'	S	22	01	2101	±
3MB 132 S	3655.9301	2,3	42	68	1320	16,6	86	S2 60'	S	22	01	spec.	±
	3655.9302	4,5	48	112	1500	28,7	86	S2 60'	S	22	01	spec.	±
	3655.9303	2,3	42	68	1320	16,6	86	S2 60'	S	22	01	spec.	±
	3655.9304	4,5	48	112	1500	28,7	86	S2 60'	S	22	01	spec.	±

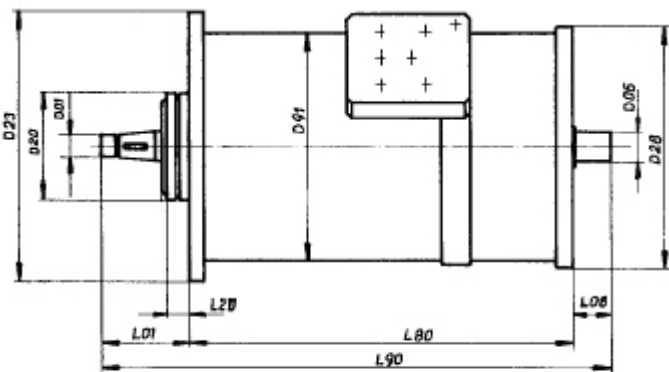


Abb. 1

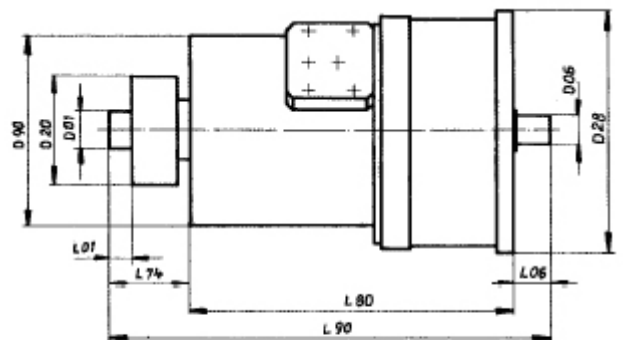


Abb. 2

ABMESSUNGEN

Abb.	B10	B90	D01	D06	D11	D20	D21	D22	D23	D28	D90	D91	H10	L01	L06	L10	L11	L12	L20	L74	L80	L90	
1			Verzahn. extern			54,97			102	102		100		16,3					2,5		161	177,3	
3	100	124	16		7	100	M8	130				124	63	40		90	40		4			270	
2			Verzahn. extern	20		72				160	125			14	26					52	193	271	
																					228	306	
1			M14 x1,5	20		70			179	160				59	26				15		260	345	
			Verzahn. intern			83				156		150								9			285
3	160		25		12		M8		250			191	100	9		180	65					391	400
																200						426	435
3	190		18		12		M8		300			216	112			200	77					458	
3	216	260 x 260	Verzahnung extern	M16x 1,5	15	190	19	300	350			260	132	65	88			229	5			525	575
																						267	661
1	konis. konis. zylin. zylin.		M17 x1			230			300	264		260		217,5							4	321	538,5

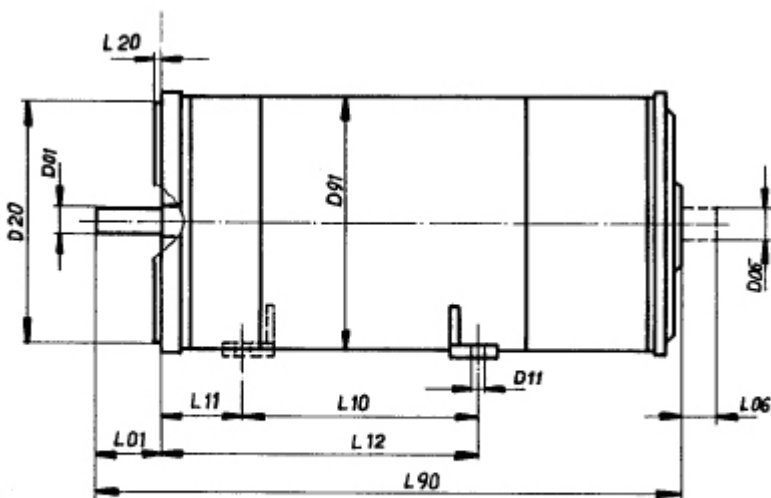


Abb. 3

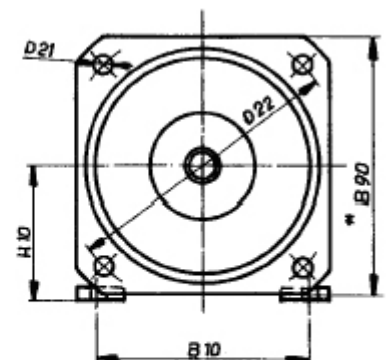


Abb. 4

Hersteller und Lieferant:



EM Brno s.r.o.
Jilkova 124
615 32 Brno
Tschechische Republik

Tel.: +420 548 427 411

Fax: +420 548 216 336

E-mail: ou@embrno.cz

www.embrno.cz



Alle Informationen in dem Katalog sind nur informativ, Der Hersteller behält sich die Rechte auf die technischen Veränderungen vor.