

EM Brno GmbH.

ELEKTROHYDRAULISCHE GERÄTE DER REIHE EP



ELEKTROHYDRAULISCHE GERÄTE DER REIHE EP

Geräte EP werden für Steuerung der Industrieanlagen ausgenutzt, wo die Wirkung der mechanischen Kraft längst linearen Weges verlangt wird (Backenbremsen, Schranken, Behälter, Ventile).

Die aussen Teile einschl. Klemmenkasten werden aus Aluminium gegossen.

Die Antriebseinheit wird mit einem eingebauten dreiphasigen Asynchronmotor gebildet, der das Schaufelrad der hydraulischen Pumpe antreibt.

Der Rückgang des Gerätes wird nach Abschaltung vom Netz mittels Gewicht der gesteuerten Einrichtung oder des eingebauten Rückfeders versichert. Die Bewegungsgeschwindigkeit der Hubstange kann man verändern: entweder in kleinem Bereich mittels der Steuerungsschraube, die sich unter der Füllöffnung in oberem Teil des Deckels findet (Drehung in Uhrzeigsinne – langsamere Bewegung), oder mit flüssiger Verlangsamung mittels der Steuerventile (Z – Bewegung nach oben, K – nach unten, S – beide Richtungen).

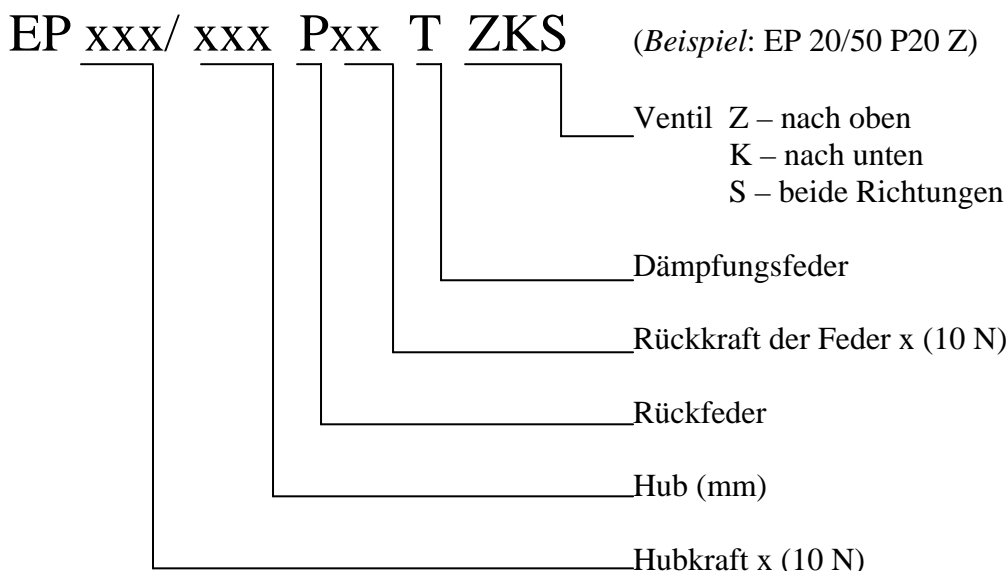
ALLGEMEINES:

- Arbeitslage senkrecht oder um 60° vom Senkrecht, nach Verweisung waagrecht.
- Spannung 380 oder 500 V/50 Hz, nach Verweisung 220 und 575 V, 50 oder 60 Hz
- Dauerbelastung S1 oder Kurzzeitig S2, S3 (bis 2000 Anläufe pro eine Stunde)
- Schutzart IP 54, Kühlung IC 410

Ausführungsart:

- N23 normale mit der Umgebungstemperatur -25 bis +40 °C
- T23 tropische -25 bis +45 °C
- F23 kalte -40 bis +40 °C

BESTELLUNGSBEZEICHNUNG:



TECHNISCHE DATEN

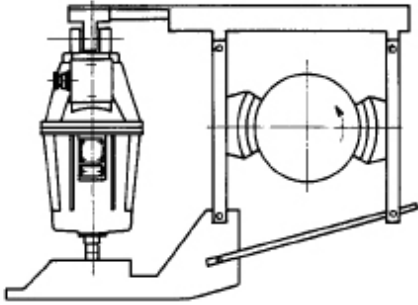
| Typ | Modifikation | Hub | Hubkraft | | Rückkraft | | Leistungs- aufnahme | Strom | Masse | |
|--------|-----------------|-----|-----------|-----------|------------|----------|------------------------|-------|---------|-----|
| | | | Start | Ende | Nominal | Abweich. | | | Ohne Öl | Öl |
| | | mm | N | | N | | kW | A | kg | |
| 1 | 2 | 3 | 4 | | 5 | 6 | 7 | 8 | 9 | 10 |
| EP 20 | /50 | 50 | 295 | 295 | - | - | 0,15 | 0,28 | 9 | 2,2 |
| | /50 P12 /50 P20 | | 181 94 | 150 40 | 125 225 | 14 25 | | | | |
| EP 50 | /50 | 50 | 650 | 650 | - | - | 0,2 | 0,4 | 11,5 | 2,5 |
| | /50 P18 | | 509 | 460 | 160 | 17 | | | | |
| | /50 P32 | | 309 | 235 | 370 | 40 | | | | |
| | /50 P50 | | 168 | 46 | 525 | 58 | | | | |
| | /100 | 100 | 650 | 650 | - | - | | | 15 | 3 |
| | /100 P18 | | 556 | 460 | 150 | 17 | | | | |
| | /100 P32 | | 385 | 235 | 355 | 39 | | | | |
| | /100 P50 | | 291 | 46 | 510 | 56 | | | | |
| EP 125 | /60 | 60 | 1650 | 1650 | - | - | 0,4 | 0,9 | 17 | 4 |
| | /60 P45 | | 1215 | 1120 | 390 | 70 | | | | |
| | /60 P80 | | 830 | 560 | 775 | 120 | | | | |
| | /60 P125 | | 395 | 30 | 1165 | 190 | | | | |
| | /160 | 160 | 1650 | 1650 | - | - | | | 23,5 | 5,3 |
| | /160 P45 | | 1370 | 1120 | 300 | 50 | | | | |
| | /160 P80 | | 1285 | 560 | 520 | 75 | | | | |
| | /160 P125 | | 1010 | 30 | 820 | 125 | | | | |
| EP 150 | /60 | 60 | 1900 | 1900 | - | - | 0,45 | 0,9 | 17 | 4 |
| | /60 P45 | | 1465 | 1370 | 390 | 70 | | | | |
| | /60 P80 | | 1080 | 810 | 775 | 120 | | | | |
| | /60 P125 | | 645 | 280 | 1165 | 190 | | | | |
| | /160 | 160 | 1900 | 1900 | - | - | | | 23,5 | 5,3 |
| | /160 P45 | | 1625 | 1370 | 300 | 50 | | | | |
| | /160 P80 | | 1530 | 810 | 520 | 75 | | | | |
| | /160 P125 | | 1260 | 280 | 820 | 125 | | | | |

Zugkraft ist für die Öltemperatur 60°C garantiert.

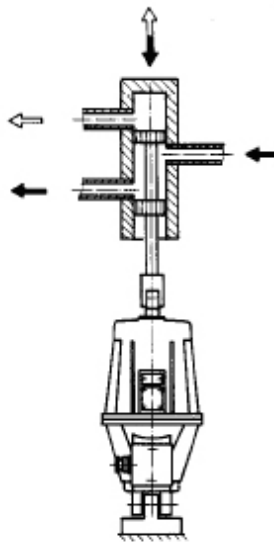
ABMESSUNGEN

| Typ | B 13 | B 14 | B 23 | B 81 | D 01 | D 02 | D 21 | L 01 | L 02 | L 22 | L 23 | L 24 |
|-----------------------|------|------|-------------|------|------|------|------|------|------|------|------|------|
| EP 20/50 | 80 | 20 | 180 x180 | 100 | 21,5 | 12 | 20,2 | 42 | 12 | 380 | 45 | 20 |
| EP 50/50 | 90 | 25 | 200 x200 | 100 | 24,5 | 12 | 20,2 | 45 | 12 | 398 | 45 | 20 |
| EP 50/100 | 90 | 25 | 200 x200 | 100 | 21,5 | 12 | 20,2 | 45 | 12 | 452 | 45 | 20 |
| EP 125/60 150/60 | 88 | 23 | 230 x230 | 100 | 27,5 | 16 | 20,2 | 54 | 16 | 458 | 55 | 25 |
| EP 125/160 150/160 | 88 | 23 | 230 x230 | 100 | 27,5 | 16 | 20,2 | 54 | 16 | 573 | 55 | 25 |

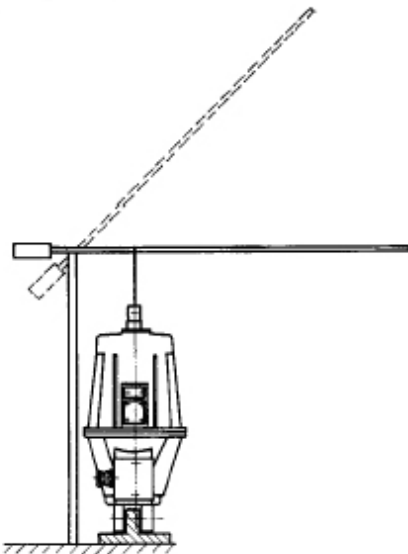
Bremse



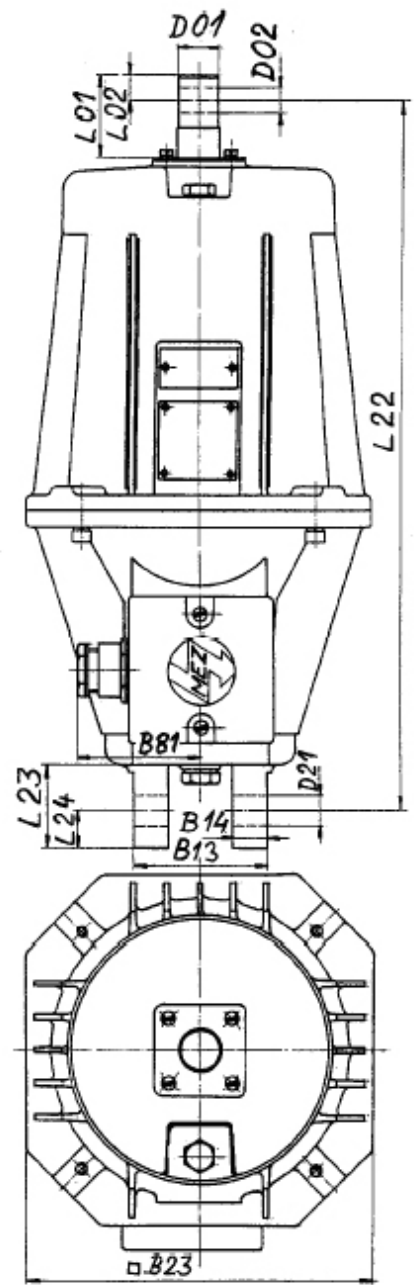
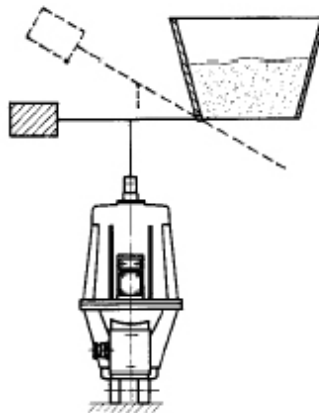
Ventil



Schranke



Behälter



Hersteller und Lieferant:



EM Brno s.r.o.
Jilkova 124
615 32 Brno
Tschechische Republik

Tel.: +420 548 427 411

Fax: +420 548 216 336

E-mail: ou@embrno.cz

www.embrno.cz



Alle Informationen in dem Katalog sind nur informativ, Der Hersteller behält sich die Rechte auf die technischen Veränderungen vor.