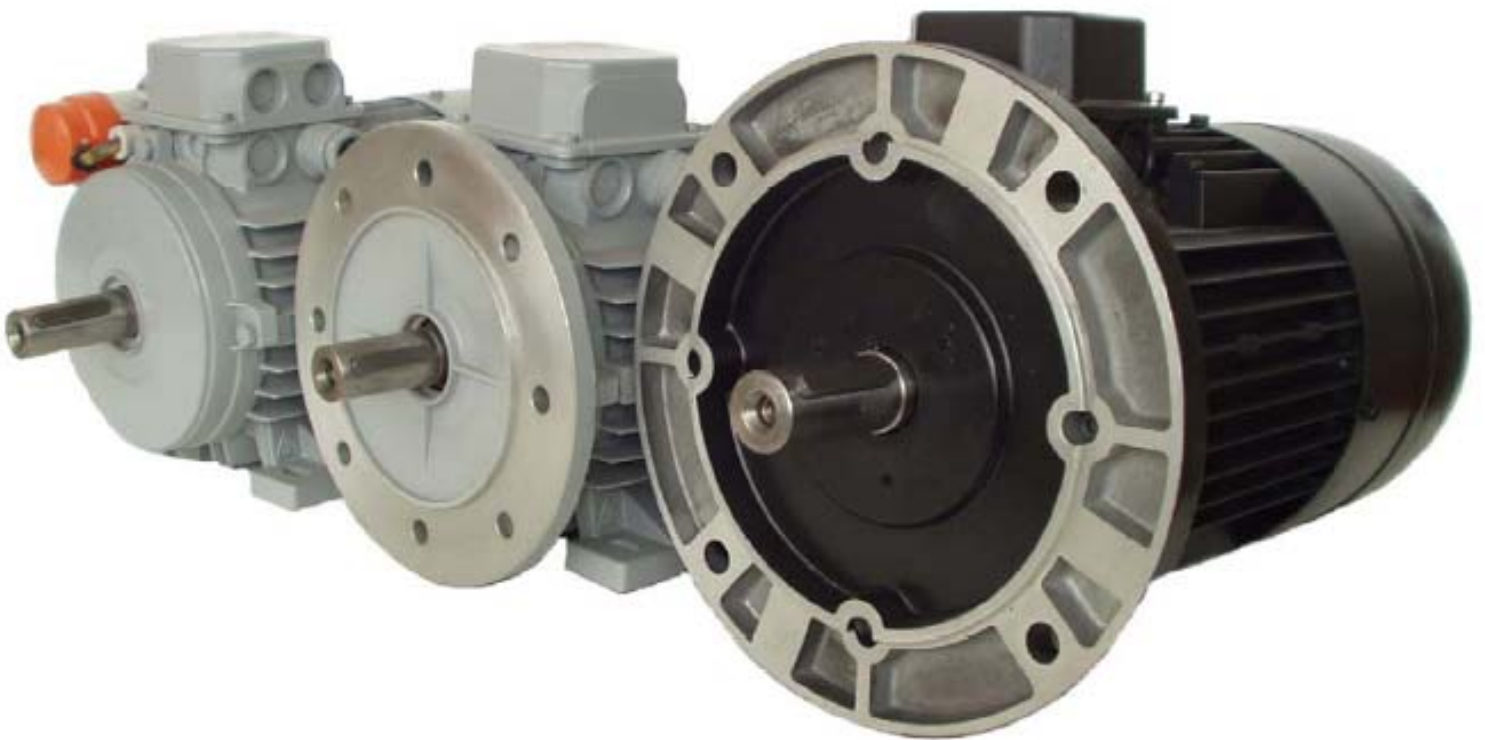


EM Brno GmbH.

ASYNCHRONMOTOREN DER REIHE 4M



ASYNCHRONMOTOREN DER REIHE 4M

Die Asynchronmotoren der Reihe 4M sind mit dem Kurzschlussläufer hergestellt, 4 TM sind dreiphasig, 4 JMC einphasig mit einem Laufkondensator.

Das Motorgehäuse, beide Schilde und der Klemmkasten sind aus der Aluminiumkomposition, der Ventilator ist aus dem Kunststoff abgespritzt. Das Ventilatorschutzblech ist aus dem Metall hergestellt.

Die Motoren haben die Wicklung aus dem Kupferdraht, Isolationsklasse F, das Stator- und Rotorpaket ist aus dem Dynamoblech. Der Rotorkäfig ist aus Aluminium vergossen. Das Rotorpaket ist auf die Welle aufgepresst, dynamisch ausgewuchtet und in den Kugellagern der Reihe 62 und 63 gelagert. Alle Lager sind in Durchführung 2Z. Das freie Ende der Welle ist mit innerem Gewinde nach DIN 332 ausgestattet.

NORMEN

Normen	IEC	DIN	ČSN
Leistung	IEC 34-1	DIN VDE 0530 T.1	ČSN EN 60034-1
Abmessungen	IEC 72	DIN 42 955	ČSN IEC 72-1
Bauform IM	IEC 34-7	DIN 42 950	ČSN EN 60034-7
Schutzart IP	IEC 34-5	DIN 40 050	ČSN EN 60034-5
Geräusch	IEC 34-9	DIN VDE 0530 T.9	ČSN EN 60034-9

GRUNDAUSFÜHRUNG

Die Grunddurchführung der Reihe 4TM ist vierpolig, dreiphasig, mit einem freien Wellenende, Bauform IM 1001 (B3) – mit Füßen.

- Spannung 3 x 400 V, 50 Hz, Y-Schaltung, Betriebsfaktor S1
- Schutzart IP 54
- Oberflächenkühlung IC 411
- Normales Klima, Umgebungstemperatur -5 bis +40° C
- Meereshöhe bis 1000 m

WÄHLBARE AUSFÜHRUNG

- Fuss-Flanschdurchführung IM 20..
- Flanschdurchführung IM 30..
- Nach dem Abkommen auch andere Durchführung
- Spannung nach dem Anspruch für 50 oder 60 Hz
- Verbindungswicklung in Dreieck
- Höhere Umgebungstemperatur (niedrigere Leistung)
- Zwei freie Wellenende
- Temperaturfühler
- Höhere Schutzart – IP 55, IP 64, IP 65
- Niedrige Umgebungstemperatur (bis -30° C)
- Ohne Ventilator
- Einphasige Maschinen mit einem laufenden beigeschlossenen Kondensator (4JMC)
- Einphasige Maschinen mit einem laufenden beigeschlossenen Kondensator und mit einer Stillstandbremse (4JM CB)

TECHNISCHE DATEN

- DREIPHASIGE ASYNCHRONMOTOREN DER REIHE 4M**

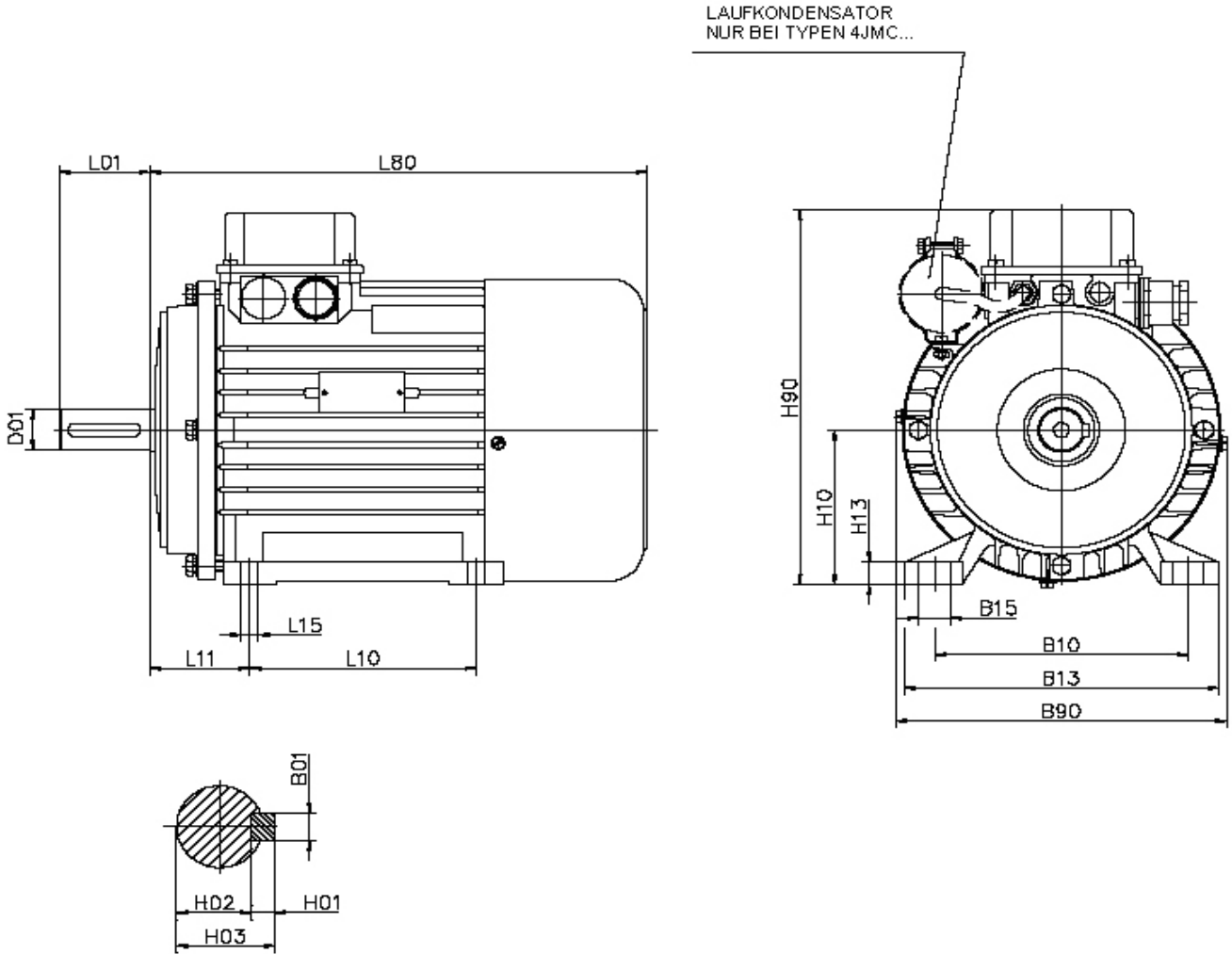
Typ	P	n	I	η	$\cos \varphi$	M	M_Z/M	I_Z/I	J	m
	kW	min^{-1}	A	%	-	Nm	-	-	kgcm^2	kg
$2p = 4, 400 \text{ V}, 50 \text{ Hz}$										
4TM 90 S-4	1,1	1400	2,8	75,0	0,79	7,5	2,2	4,8	20	12,0
4TM 90 L-4	1,5	1410	3,5	75,5	0,80	10,2	2,4	5,3	27	15,0
4TM 90 L-4a	2,2	1400	5,3	76,0	0,80	15,0	2,0	5,0	34	17,5

- EINPHASIGE ASYNCHRONMOTOREN MIT LAUFENDEM BEIGESCHLOSSENEM KONDENSATOR DER REIHE 4M**

Typ	P	n	I	η	$\cos \varphi$	M	M_Z/M	I_Z/I	J	m	C
	kW	min^{-1}	A	%	-	Nm	-	-	kgcm^2	kg	μF
$2p = 4, 400 \text{ V}, 50 \text{ Hz}$											
4 JMC 90 S-4	0,75	1420	5,2	71,0	0,90	7,5	2,2	4,8	20	12,0	20
4 JMC 90 L-4	1,10	1430	8,0	70,0	0,88	10,2	2,4	5,3	30	15,0	30
4 JMC 90 L-4a	1,50	1430	10,5	71,5	0,87	15,0	2,0	5,0	31	17,5	50

ABMESSUNGEN

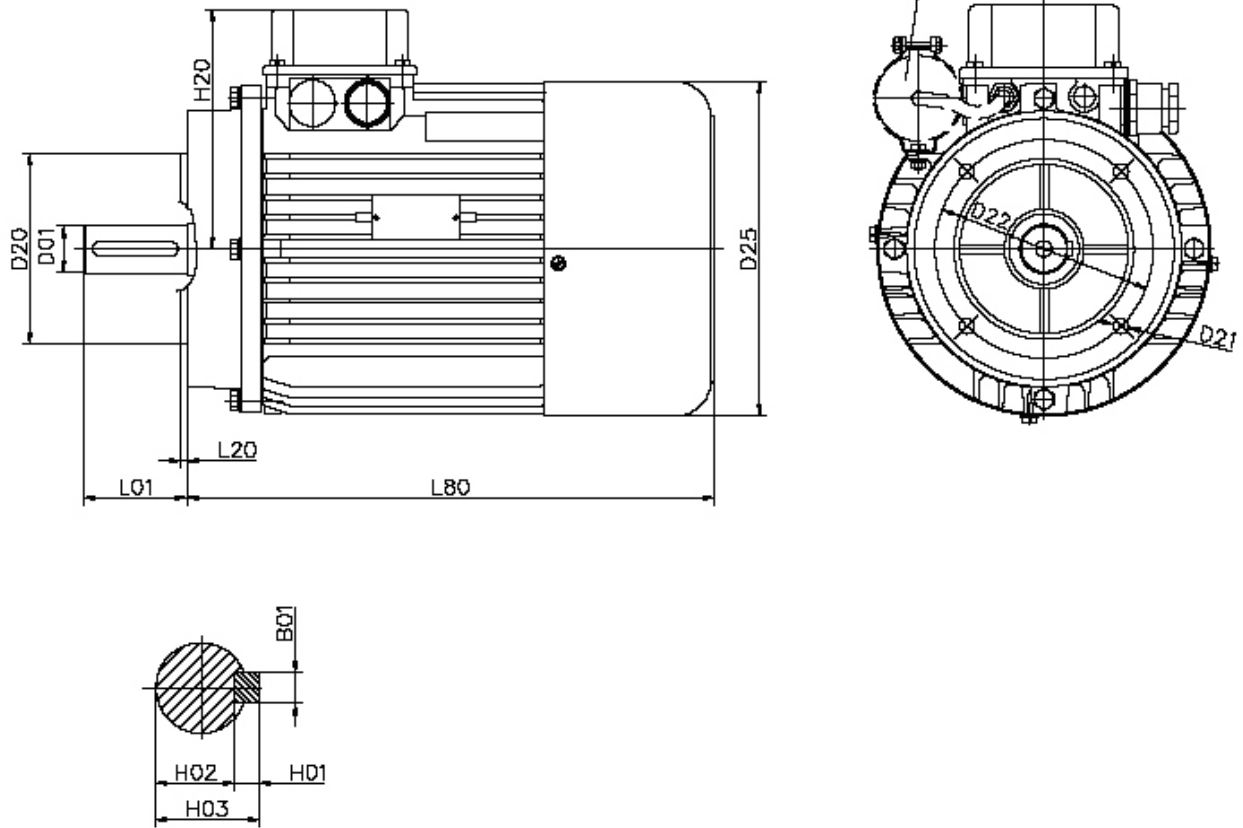
IM 10..



TYP	B01	B10	B13	B15	B90	D01	H01	H02	H03	H10	H13	H90	L01	L10	L11	L15	L80
4TM 90 S-4	8	140	174	17	178	24	7	19,9	27	90	13	218	50	100	43	9	250
4TM 90 L-4														125	55,5		275
4TM 90 L-4a														275			

IM 36..

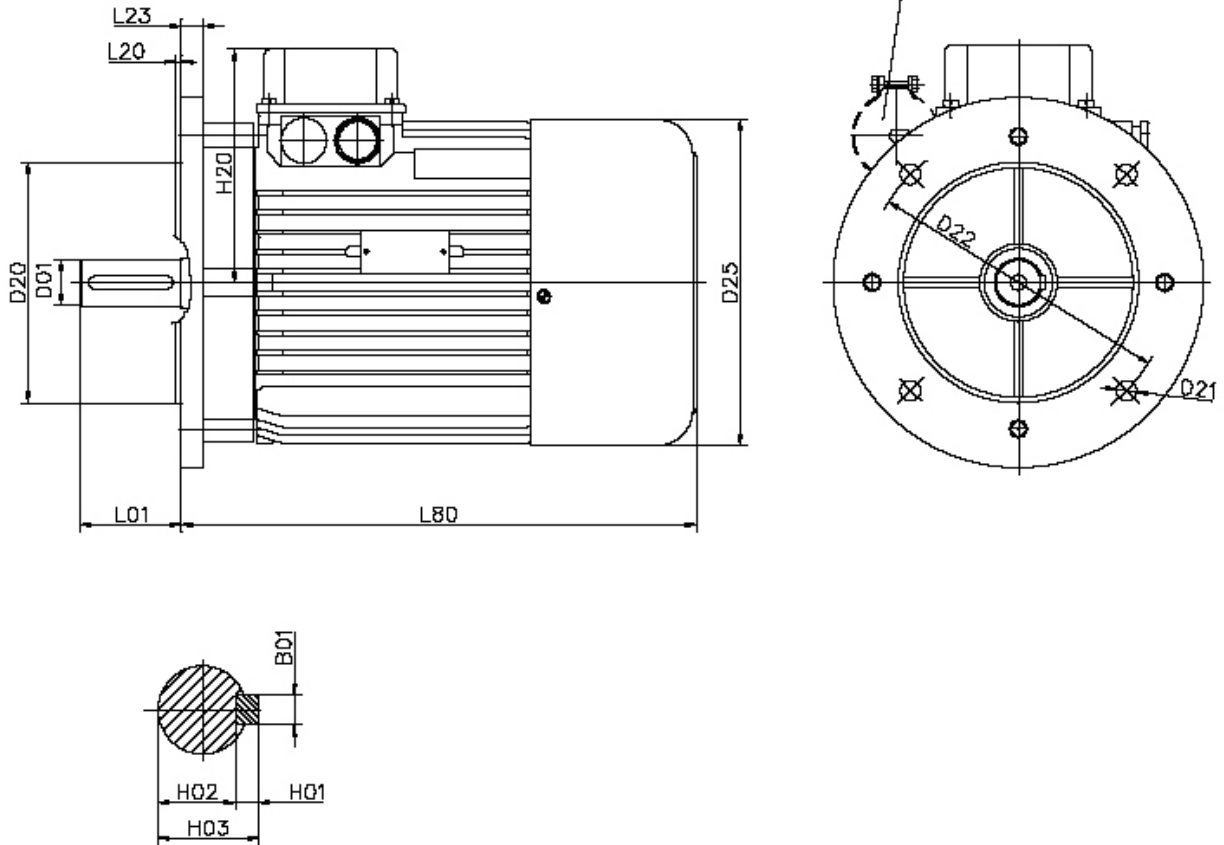
LAUFKONDENSATOR
NUR BEI TYPEN 4JMC...



TYP	B01	D01	D20	D21	D22	D25	H01	H02	H03	H20	L01	L20	L80
4TM 90 S-4	8	24	95	M8	115	176	7	19,9	26,9	128	50	3	251
4TM 90 L-4													276
4TM 90 L-4a													276

IM 30..

LAUFKONDENSATOR
NUR BEI TYPEN 4JMC...



TYP	B01	D01	D20	D21	D22	D25	H01	H02	H03	H20	L01	L20	L23	L80
4TM 90 S-4	8	24	130	11	165	176	7	19,9	26,9	128	50	3,5	11,5	251
4TM 90 L-4														276
4TM 90 L-4a														276

Hersteller und Lieferant:



EM Brno s.r.o.
Jilkova 124
615 32 Brno
Tschechische Republik

Tel.: +420 548 427 411

Fax: +420 548 216 336

E-mail: ou@embrno.cz

www.embrno.cz



Alle Informationen in dem Katalog sind nur informativ, Der Hersteller behält sich die Rechte auf die technischen Veränderungen vor.